

# [Videoportero] Golmar T500ML Stadio Plus

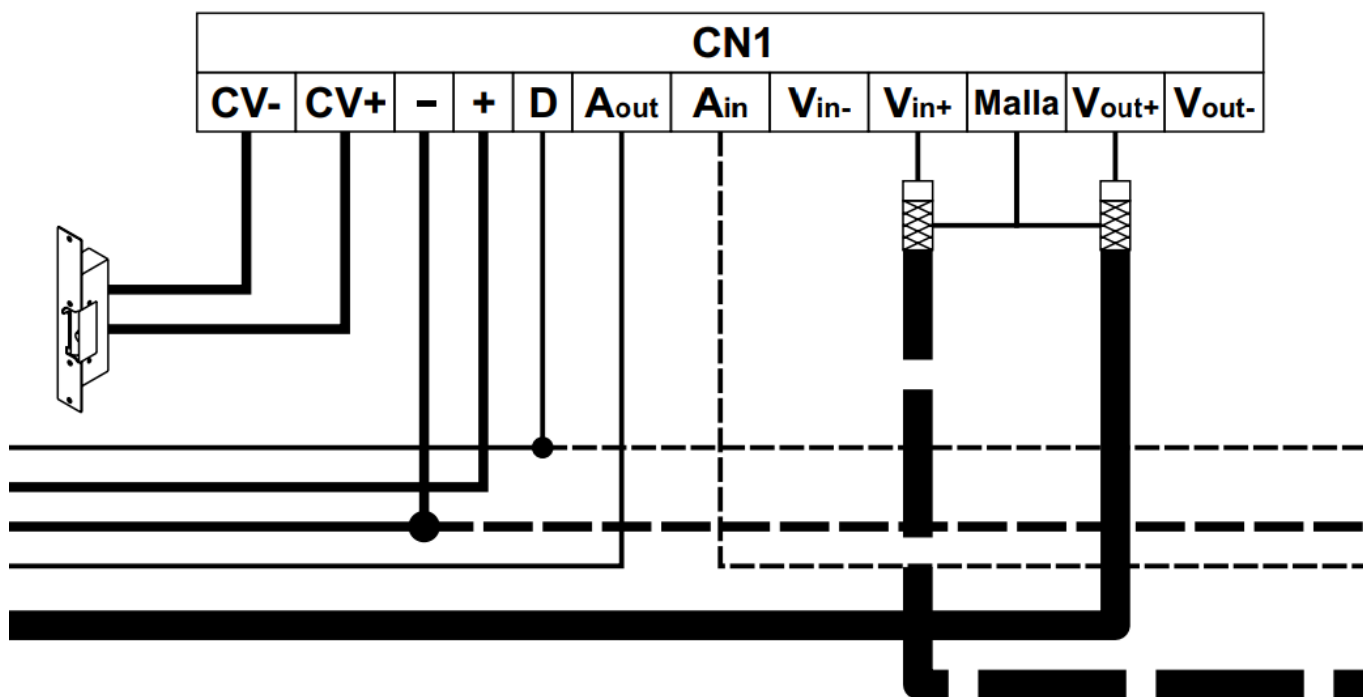
## Elementos del montaje videoportero



### 1. Golmar T500ML Stadio Plus

- 2 Placas de entrada (pág 3 y siguientes). Cada una contiene:
  - 1 Módulo de sonido EL530, con cámara B/N.
  - 1 Circuito microprocesado EL500.
- 1 Monitor Platea Plus (pág 15 y siguientes).
- 3 Teléfonos T-940 Plus (pág 21 y siguientes).

## Placa de entrada principal - Conector CN1



Función	Serigrafía bornes placa	Manguera blanca 1	Manguera blanca 2	Cable paralelo 3 (CERRADURA)	Cable paralelo 4 (ALIMENTACIÓN)	Otros componentes
Vídeo	V OUT -	X	X	X	X	-
Vídeo hacia monitor	V OUT +	Central coaxial negro	Central coaxial negro	-	-	-
Masa vídeo	Malla	Malla coaxial negro	Malla coaxial negro	-	-	-
Vídeo desde placa principal secundaria	V IN +	X	X	X	X	-
-	V IN -	X	X	X	X	-
Audio de la placa secundaria	A - IN	-	Verde	-	-	-

Función	Serigrafía bornes placa	Manguera blanca 1	Manguera blanca 2	Cable paralelo 3 (CERRADURA)	Cable paralelo 4 (ALIMENTACIÓN)	Otros componentes
Audio hacia monitor	A - OUT	Verde	-	-	-	-
-	D	Amarillo	Amarillo	-	-	R de 680 $\Omega$ 1/2 W (extremo 1)
Alimentación	+ (positivo)	Rojo	-	-	Izqda	-
Alimentación	- (negativo)	-	-	-	Dcha	R de 680 $\Omega$ 1/2 W (extremo 2)
Cerradura	CV +	-	-	Dcha	-	-
Cerradura	CV -	-	-	Izqda	-	-

### Resumen

- Las mangueras comunican los elementos del videoportero.
- Los paralelo son uno, el 4, para la alimentación de la placa y otro, el 3, va de la placa a la cerradura.

From:

<https://ww.euloxio.myds.me/dokuwiki/> - **Euloxio wiki**

Permanent link:

[https://ww.euloxio.myds.me/dokuwiki/doku.php/doc:tec:trastos:vid\\_t500ml:inicio](https://ww.euloxio.myds.me/dokuwiki/doku.php/doc:tec:trastos:vid_t500ml:inicio)

Last update: **2025/11/30 17:59**

