

[Mikrotik] Lo primero

Recursos

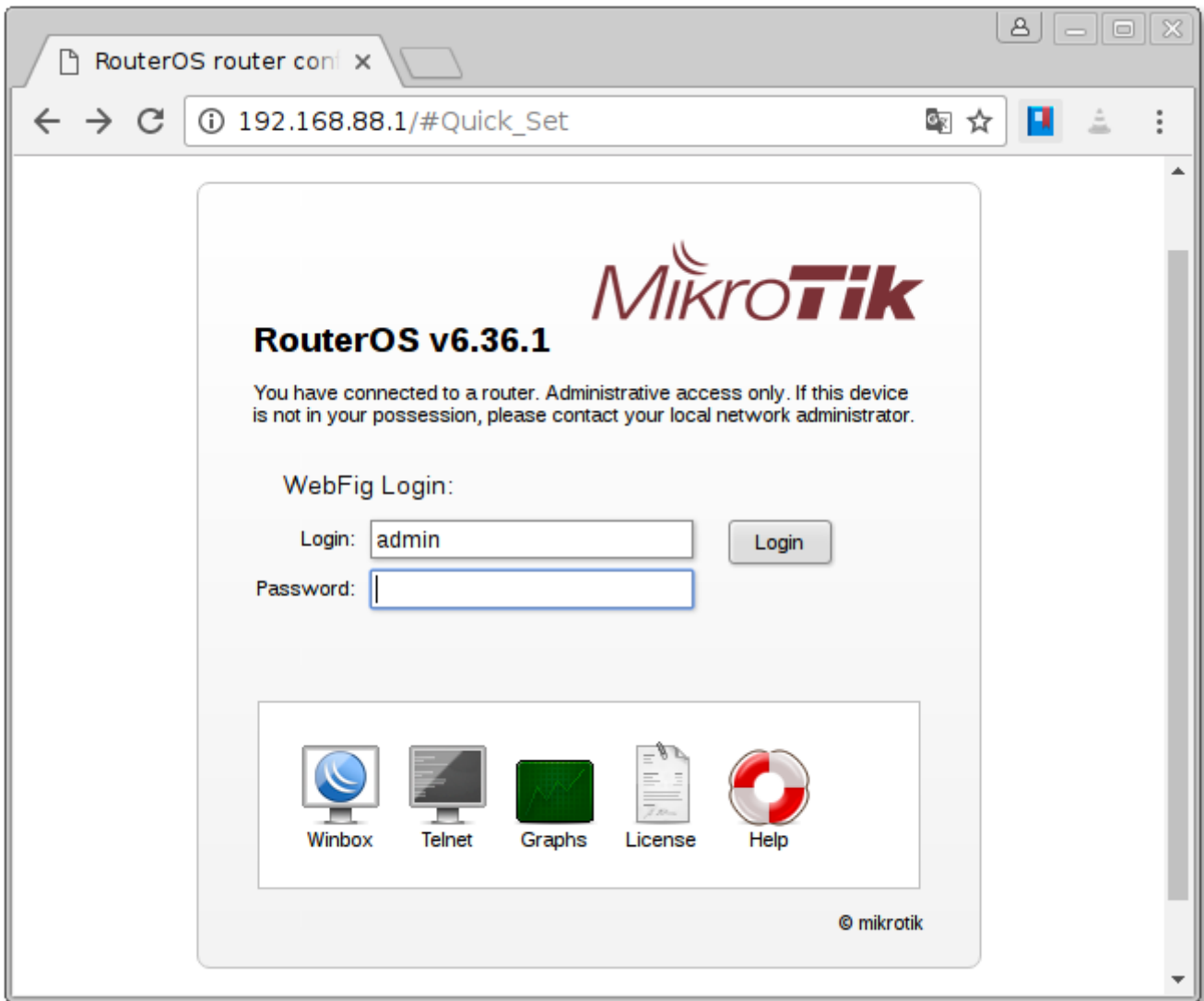
1. Mikrotik
 1. [Compañía](#)
 2. [Descargas](#)
 3. [Wiki](#)
2. Servicio de soporte
 1. [Soporte](#)
 2. [Manual:Support Output File](#)
 3. [Manual:System/Watchdog](#)
 4. Antes de ponerse en contacto con support@mikrotik.com hay que consultar los siguientes recursos:
 1. [Documentación del RouterOS y ejemplos](#)
 2. [Comunicación con otros usuarios de RouterOS](#)
 3. [MikroTik User Meeting, presentaciones y videos](#)
3. Tutoriales
 1. [Syscom](#)

Contenidos

1. Curso básico de Mikrotik:
 - [/](#) PDF
 - [/](#) PDF Imprimible
 - [/](#) DOC

Toma de contacto

- Conectamos la toma de internet al puerto 1 y el ordenador al puerto 2. La bestia puede dar unos pitidos al encender y nos da asigna una dirección IP.
- En una pestaña del navegador de internet introducimos la dirección 192.168.88.1, que es la que trae por defecto.
- La primera vez entramos sin contraseña ninguna o con la indicada en la pegatina del aparato.



Cambiar contraseña

1. Menú System → Password → La introducimos → Change. Salimos con Logout y volvemos a entrar comprobando la contraseña. El nombre de usuario por defecto es admin.

Actualizaciones

1. En la ventana Ethernet Quick Set, damos al botón Check for updates y nos avisa que hay una actualización con mejoras.
2. Le damos al botón de Download&Install para descargarla e instalarla de forma automática.

Configuración TCP-IP estática

1. En la ventana Ethernet Quick Set → Internet → Address Acquisition: Static
 - o IP: la que vaya a tener en su puerto WAN.
 - o Netmask, Gateway, DNS Servers: Idem anterior.

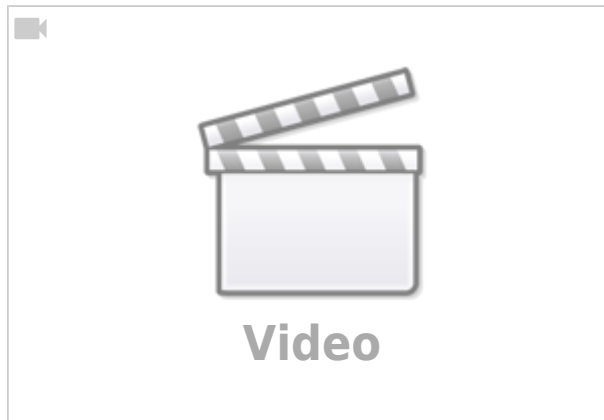
País y reloj

1. System → Clock
 - o Time Zone Name: Europe/Madrid
 - o Apply
2. System → SNTP client
 - o Enabled
 - o Primary NTP Server: 150.214.94.5 (ping hora.roa.es)
 - o Apply

Vídeos

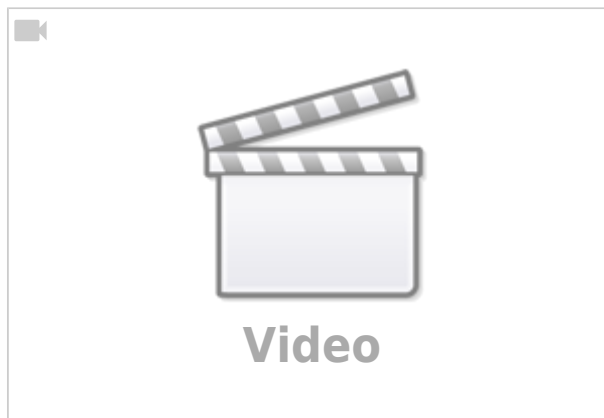
1

[Nueva organización de los paquetes Wireless versión 7.13](#)



2

[ROSE: SMB shares](#)



From:
<https://ww.euloxio.myds.me/dokuwiki/> - **Euloxio wiki**

Permanent link:
https://ww.euloxio.myds.me/dokuwiki/doku.php/doc:tec:net:router_ros:intro:inicio

Last update: **2026/03/27 07:31**

